


УТВЕРЖДАЮ:
И.о. министра лесного хозяйства
и пожарной безопасности
Забайкальского края

 В.В. Шрейдер
21 ноября 2025 год

Акт
лесопатологического обследования N 2025-2-206
лесных насаждений Акшинское (лесничество)
Забайкальского края (субъект Российской Федерации)

Способ лесопатологического обследования: 1. Визуальный

☐

2. Инструментальный

☒

Место проведения

Участковое лесничество	Урочище (дача)	Квартал	Выдел	Площадь выдела, га	Лесопатоло- гический выдел	Площадь лесопатологиче- ского выдела, га
Урейское	-	47	7	50,0	-	-

Лесопатологическое обследование проведено на общей площади 50,0 га.

Кадастровый номер участка: -
(для участков, предоставленных в постоянное(бессрочное) пользование, аренду)

Документ о праве пользования:

-
(тип документа о праве пользования, дата, номер, вид разрешенного использования лесов)

2. Инструментальное (детальное) обследование лесных насаждений.
(раздел включается в акт в случае проведения лесопатологического
обследования инструментальным способом)

2.1. Лесничество Акшинское Участковое лесничество Урейское

Урочище (дача) Квартал 47 Выдел 7 Лесопатологический выдел

Наличие ограничений или особенностей участка, влияющих на назначение СОМ:

Существует угроза возникновения высокой пожарной опасности в лесах и очагов вредных организмов.

(отметка о наличии ООПТ, ОЗУ, водоохраной зоны, радиоактивного загрязнения лесов, угрозы возникновения очагов вредных организмов или пожарной опасности в лесах).

2.2. Фактическая таксационная характеристика лесного насаждения
соответствует (не соответствует) таксационному описанию (нужное подчеркнуть).

Причины несоответствия: давность лесоустройства, 1997 г., повреждение насаждения лесными пожарами прошлых лет.

Ведомость насаждений с выявленными несоответствиями таксационным описаниям
приведена в приложении 1 к Акту.

2.3. Состояние насаждений:

с нарушенной устойчивостью (средневзвешенная категория состояния $\geq 1,51 - \leq 4,50$) ☐

с утраченной устойчивостью (средневзвешенная категория состояния $\geq 4,51$) ☒

устойчивое (средневзвешенная категория состояния $< 1,50$) ☐

2.4. Причины ослабления, повреждения, средневзвешенная категория состояния
насаждения: устойчивый низовой пожар 4-10 летней давности высокой интенсивности
(код 868). К ср.нас.=4,62.

2.4.1. Заселено (отработано) стволовыми вредителями:

Вид вредителя	Порода	Встречаемость заселенных деревьев, % от запаса породы	Встречаемость отработанных деревьев, % от запаса породы	Степень заселения лесного насаждения (слабая, средняя, сильная)
1	2	3	4	5
Серый усач	Л	8	81	средняя

2.4.2. Повреждено огнем:

Вид пожара	Порода	Состояние корневых лап		Состояние корневой шейки		Высушивание луба		Обугленность древесины более 1/3 высоты ствола	
		процент повреж- денных огнем корней	процент деревьев с данным поврежде- нием	Обугленность древесины корневой шейки по окружности (1/4; 2/4; 3/4; более 3/4)	процент деревьев с данным поврежд- ением	поокру жн- ости (1/4; 2/4; 3/4; более 3/4)	процент деревьев с данным повреж- дением	поокру жн-ости ствола (менее 1/2; более 1/2)	процент деревьев с данным повреж- дением
1	2	3	4	5	6	7	8	9	10
Устойчивый низовой пожар 4-10 летней высокой интенсивнос- ти	Л	8	8	Более 3/4	81	Более 3/4	81	Более 1/2	81

2.4.3. Поражено болезнями:

Болезнь/возбудитель	Порода	Встречаемость, % от запаса насаждения	Степень поражения лесного насаждения (слабая, средняя, сильная)
1	2	3	4
-	-	-	-

2.5. Выборке подлежит 89 % деревьев (указывается общий % запаса деревьев, подлежащий рубке, от общего запаса насаждения),

в том числе:

без признаков ослабления _____ % (причины назначения _____);

ослабленных % (причины назначения _____);

сильно ослабленных _____ % (причины назначения _____);

усыхающих 8 % (причины назначения пункт 42 приказа Минприроды и экологии РФ
от 09.11.2020г. № 912);

свежего сухостоя ‰,

свежего ветровала %;

свежего бурелома _____ %;

старого сухостоя 78 %;

старого ветровала _____ %;

старого бурелома 3 %;

2.6. Полнота лесного насаждения после уборки деревьев, подлежащих рубке, составит 0. Критическая полнота для данной категории лесных насаждений и преобладающей породы составляет 0,3.

ЗАКЛЮЧЕНИЕ к инструментальному обследованию участка.

С целью предотвращения негативных процессов, снижения ущерба от их воздействия, назначено:

По результатам ЛПО установлено, что фактическая таксационная характеристика не соответствует таксационному описанию. Причина несоответствия: давность лесоустройства, 1997 г., повреждение насаждения лесными пожарами прошлых лет.

Средневзвешенная категория состояния насаждения – 4,62.

Средневзвешенная категория состояния по породам: лиственница – 4,62.

Оценка биологической устойчивости насаждения – с утраченной устойчивостью.

Остаточная полнота насаждения после рубки снижается ниже минимальных значений, назначается сплошная санитарная рубка.

Участковое лесничество	Урочище (дача)	Квартал	Выдел	Площадь выдела, га	Лесопатологический выдел	Площадь лесопатологического выдела, га	Вид мероприятия	Площадь мероприятия, га	Породы	Доля выбираемой древесины по запасу, %	Рекомендуемый срок проведения мероприятия
1	2	3	4	5	6	7	8	9	10	11	12
Урейское	-	47	7	50,0	-	-	ССР	50,0	Л	89	01.09.2027

Ведомость временной пробной площади и абрис участка прилагаются (приложение 2 и 3 к Акту).

РЕКОМЕНДАЦИИ по проведению мероприятий, не относящихся к мероприятиям по предупреждению распространения вредных организмов. Меры лесовосстановления с сохранением жизнеспособного подростa.

Дата проведения ЛПО 02.09.2025 г.

Дата составления документа 08.09.2025 г.

Исполнитель работ по проведению лесопатологического обследования:

Фамилия, имя и отчество (при наличии) Сазонова Наталья Александровна

Организация: Акшинский участок КГСАУ «Забайкаллесхоз»

Должность: Инженер

Подпись  Телефон: 8 (30231) 3-14-65

Ведомость участков леса с выявленными несоответствиями таксационным описаниям

Субъект Российской Федерации Забайкальский край Лесничество Акинское
Участковое лесничество Урейское Урочище (лесная дача) -

Год проведения лесоустройства	Номер квартала	Номер выдела	Площадь выдела, га	Целевое назначение лесов	Категория защитных лесов	ОЗУ	Источник данных	Номер лесопатологического выдела	Площадь лесопатологического выдела, га	Таксационная характеристика										Заложено пробных площадей	
										состав	порода	возраст, лет	средняя высота, м	средний диаметр, см	тип леса	полнота	бонитет	запас, куб. м/га	количество, шт.	Общая площадь, га	
1										10	11	12	13	14	15	16	17	18	19	20	21
1997	47	7	50,0	Эксплуатационные леса	-	-	ТО	-	-	10Л	Л	100	17	20	Рт	0,4	4	100	х	х	
										Погибшее насаждение 10Л	Л	110*	22*	28*	-	0*	-	57*	1	2,0	
											Единичные деревья 10Л	Л	110*	22*	28*				8*		

Условные обозначения:

ТО - таксационные описания, Ф - фактическая характеристика лесного насаждения, * - акт натурного обследования.

Исполнитель работ по проведению лесопатологического обследования:

Фамилия, имя и отчество (при наличии) Сазонова Наталья Александровна Подпись Саз

Результаты проведения лесопатологического обследования лесных насаждений за сентябрь 2025г.

Субъект Российской Федерации Забайкальский край Лесничество Акшинское
Участковое лесничество Урейское Урочище (лесная дача) - _____

Номер квартала	Номер выдела	Площадь выдела, га	Целевое назначение лесов	Категория защитных лесов	Номер лесопатологического участка	Площадь выдела, га	Таксационная характеристика лесного насаждения										Число деревьев на временной пробной площади, шт.	Распределение деревьев по категориям состояния, % от запаса												Причина ослабления, повреждения	Подлежит рубке, % от запаса	Назначенные мероприятия				
							состав	порода	возраст	средняя высота, м	средний диаметр, см	тип леса	полнота	бонитет	запас, куб. м/га	без признаков ослабления		ослаблены	сильно ослаблены	усыхающие	свежий сухойстой	свежий ветровал	свежий бурелом	старый сухойстой	старый ветровал	старый бурелом										
1	2	3	4	5	6	7	8	9	10	11	12	13	14	15	16	17	18	19	20	21	22	23	24	25	26	27	28	29	30	31	32	33	34	35	36	
47	7	50	Эксплуатационные леса	-	-	-	-	Потопшее насаждение 10Л	Л	110*	22*	28*	-	0*	-	57*	227								8					78		3	868	89	ССР	50
								Естественные 10Л	Л	110*	22*	28*				8*	29		3							8										

Условные обозначения: Н - деревья не подлежат рубке; Р - деревья подлежат рубке.

868* – Устойчивый низовой пожар 4-10 летней давности высокой интенсивности

Исполнитель работ по проведению лесопатологического обследования:

Фамилия, имя и отчество (при наличии) Сафонова Наталья Александровна Подпись Саша Дата составления документа 08.09.2025 г.

ВРЕМЕННАЯ ПРОБНАЯ ПЛОЩАДЬ N 1

1.1. Субъект Российской Федерации Забайкальский край Лесничество Акинское
Участковое лесничество Урейское Урочище (дача) _____
Квартал 47 Выдел 7 Площадь выдела 50,0 га
Лесопатологический выдел - Площадь лесопатологического выдела - га

1.2. Метод перече́та:
сплошной, ленты перече́та, круговые площадки постоянного радиуса,
реласкопические площадки (нужное подчеркнуть).
Количество лент/площадок 1 шт.
Размеры площадок (длина x ширина/радиус) 2000*10 м.
Размер временной пробной площади: 2,0 га.

1.3. Фактическая таксационная характеристика насаждения:
Состав Погибшее насаждение 10Л/ единичные деревья 10Л, возраст 110* лет; тип леса -,
полнота 0* Бонитет -, запас на га 57/8 м³, возобновление: 6Б2Ос2Л 2,9 тыс. шт/га.

1.4. Номер очага вредных организмов _____
Тип очага вредных организмов: эпизодический, хронический (нужное подчеркнуть).
Фаза развития очага вредных организмов: начальная, нарастания численности, собственно
вспышка, кризис (нужное подчеркнуть).

1.5. Причина ослабления, повреждения насаждения и время: Устойчивый низовой пожар 4-10
летней давности высокой интенсивности (код 868).

Состояние насаждения: насаждение с утраченной устойчивостью.

Средневзвешенная категория состояния насаждения: К_{ср.нас.}=4,62 (погибшие лесные
насаждения).

1.6. Назначенные мероприятия: сплошная санитарная рубка, с оставлением жизнеспособных
деревьев.

Примечание: деревья 4 категории состояния с наличием обугленности древесины корневой
шейки не менее $\frac{3}{4}$ окружности ствола, назначены в рубку, на основании пункта 42 приказа
Министерства природных ресурсов и экологии РФ от 09.11.2020 г. № 912, в насаждении
заложена пробная площадь с раскопкой корневой шейки у 100 деревьев породы лиственница.

Исполнитель работ по проведению лесопатологического обследования:

Фамилия, имя и отчество (при наличии) Сазонова Наталья Александровна

Подпись Саз

Дата составления документа 08.09.2025 г.

ВЕДОМОСТЬ ПЕРЕЧЕТА ДЕРЕВЬЕВ

(для сплошного, ленточного и перечета на круговых площадках постоянного радиуса)

Порода: Лиственница средневзвешенная категория состояния 4,62.

Порода, диаметр, высота, количество деревьев по категориям состояния	Ступени толщины, см	Количество деревьев по категориям состояния, шт.															Всего	
		1		2		3		4		5		5 (а, б, в)			5 (г, д, е)			
		Н	З	Н	З	Н	З	Н	З	Н	З	Н	З	О	Н	З	О	
																	шт./м³	в том числе подлежат рубке, %
1	2	3	4	5	6	7	8	9	10	11	12	13	14	15	16	17	18	19
8																		
12																		
16																		
20			2					3								31	36/9	13
24			6		2			7								59	74/28	26
28			9		5			6								73	93/50	31
32			3		1			3								34	41/30	15
36			1					1								7	9/8	3
40																3	3/4	1
Итого, шт.			21		8			20								207	256	
Итого, м³			11		4			10								104	129	
Итого, % от запаса по породе			8		3			8								81		89

Причины назначения в рубку деревьев категорий состояния:

- _____
- _____
- _____

4 Пункт 42 приказа Министерства природных ресурсов и экологии РФ от 09.11.2020г. № 912 «Об утверждении правил осуществления мероприятий по предупреждению распространения вредных организмов».

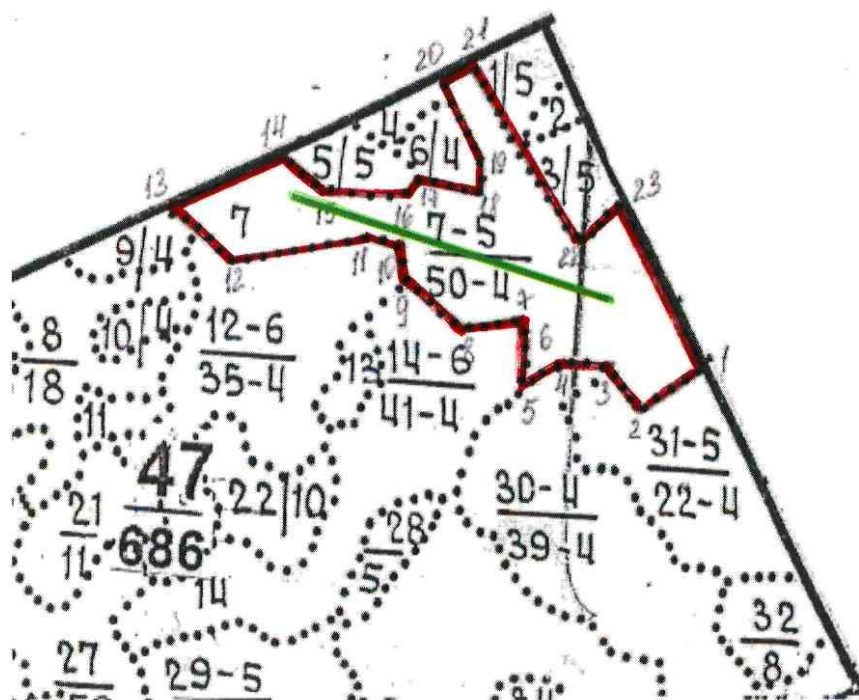
По насаждению: 10Л средневзвешенная категория состояния 4,62.



Ступен и толщин ы, см	Количество деревьев по категориям состояния, шт.																Всего	
	1		2		3		4		5		5 (а, б, в)			5 (г, д, е)				
	Н	З	Н	З	Н	З	Н	З	Н	З	Н	З	О	Н	З	О		
																	шт./м³	в том числе подле жит жит рубке, %
1	2	3	4	5	6	7	8	9	10	11	12	13	14	15	16	17	18	19
8																		
12																		
16																		
20			2					3								31	36/9	13
24			6		2			7								59	74/28	26
28			9		5			6								73	93/50	31
32			3		1			3								34	41/30	15
36			1					1								7	9/8	3
40																3	3/4	1
Итого, шт.			21		8			20								207	256	
Итого, м³			11		4			10								104	129	
Итого, % от запаса по породе			8		3			8								81		89

Условные обозначения: Н - не заселено (не поражено, не повреждено), З - заселено стволовыми вредителями (поражено болезнями, повреждено огнем), О - отработано вредителями.

Абрис участка

Акшинское лесничество Урейское участковое лесничество Квартал 47 выдел 7.
Масштаб 1: 25000



Условные обозначения:  - площадь лесопатологического выдела
 - лента перечёта

N квартала	N выдела	N лесопатологического выдела	Размеры ленты (круговой площадки) перечета					Координаты начала, конца и поворотных точек лент перечета/центров круговых площадок перечета	
			N ленты (площадки)	длина, м	ширина, м	радиус, м	площадь, га		
47	7	-	1	2000	10		2,0	50.585592	113.005595
								50.586977	112.998252

Пространственное размещение лесопатологических выделов
(включается в Акт при выделении лесопатологических выделов, для указания пространственного расположения поврежденных и погибших насаждений)

Номера точек	Координаты		Длина, м
1-2	50.583792	113.009942	218
2-3	50.582687	113.007625	140
3-4	50.583543	113.006163	126
4-5	50.583578	113.004737	159
5-6	50.582830	113.002527	170
6-7	50.584363	113.002669	28
7-8	50.584612	113.002028	150
8-9	50.584327	113.000245	212
9-10	50.585397	112.997678	115
10-11	50.586324	112.997179	94
11-12	50.586431	112.995860	410
12-13	50.585504	112.990512	250
13-14	50.586787	112.987303	362
14-15	50.588498	112.992116	135
15-16	50.587643	112.994327	216
16-17	50.587714	112.997393	42
17-18	50.588356	112.997892	178
18-19	50.587750	113.000352	90
19-20	50.588605	113.000281	268
20-21	50.590887	112.998427	89
21-22	50.591457	112.999568	625

22-23	50.586894	113.005022	169
23-1	50.588106	113.006413	280

Исполнитель работ по проведению лесопатологического обследования:

Фамилия, имя и отчество (при наличии) Сазонова Наталья Александровна

Подпись 

Дата составления документа 08.09.2025 г.

Фототаблица № 1

Дата: 02.09.2025г.


Время: 13:20

Широта: 50.585592

Долгота: 113.005595

Место проведения: Акшинское лесничество Урейское участковое лесничество квартал 47 выдел 7.

Площадь 50,0 га.

Исполнитель: Сазонова Наталья Александровна Подпись:  Телефон: 8(30231) 3-14-65



2 сент. 2025 г. 13:20:00

50,585592N 113,005595E

Высота:1012.3msnm

Скорость:0.0km/h

Акшинское лесничество

Урейское участковое лесничество

квартал 47 выдел 7

Номер индекса: 2959

Фототаблица № 2

Дата: 02.09.2025г.

Время: 13:28

Широта: 50.584902

Долгота: 113.004260

Место проведения: Акшинское лесничество Урейское участковое лесничество квартал 47 выдел 7.

Площадь 50,0 га.

Исполнитель: Сазонова Наталья Александровна Подпись  Телефон: 8(30231)3-14-65



Фототаблица № 3

Дата: 02.09.2025г.

Время: 13:29

Широта: 50.4790

Долгота: 113.003820

Место проведения: Акшинское лесничество Урейское участковое лесничество квартал 47 выдел 7.

Площадь 50,0 га.

Исполнитель: Сазонова Наталья Александровна Подпись:  Телефон: 8(30231)3-14-65



Фототаблица № 4

Дата: 02.09.2025г.

Время: 14:48

Широта: 50.586977

Долгота: 112.998252

Место проведения: Акшинское лесничество Урейское участковое лесничество квартал 47 выдел 7.

Площадь 50,0 га.

Исполнитель: Сазонова Наталья Александровна Подпись:  Телефон: 8(30231)3-14-65



Фототаблица № 5

Дата: 02.09.2025г.

Время: 14:58

Широта: 50.587377

Долгота: 112.999978

Место проведения: Акшинское лесничество Урейское участковое лесничество квартал 47 выдел 7.

Площадь 50,0 га.

Исполнитель: Сазонова Наталья Александровна Подпись:  Телефон: 8(30231)3-14-65



Акт натурного обследования

02.09.2025г.

Комиссия в составе:

Инженер Акшинского участка КГСАУ «Забайкаллесхоз» Сазонова Н.А.

Участковый лесничий Урейского участкового лесничества Бобыленко Е.В.

провела обследование участка, расположенного в

Субъект РФ: Забайкальский край, лесничество: Акшинское

Уч.лес-во: Урейское Квартал: 47 Выдел: 7. Площадь выдела: 50,0 га

Согласно материалам лесоустройства 1997 года

участок имеет следующие таксационные характеристики:

Состав 10Л, Возраст: 100 лет, Ср. диаметр: 20 см., Высота: 17 м.

Тип леса: Рт. Полнота: 0,4. Бонитет: 4. Запас: 100 куб/га.

При проведении обследования выявлено, что

характеристика не соответствует таксационному описанию.

Выявлены текущие показатели:

Состав: Погибшее насаждение 10Л/единичные деревья 10Л. Возраст: 110 лет;

Ср. диаметр: 28 см. Высота: 22 м. Полнота: 0. Запас: 57/8 куб/га.

Возобновление: 6Б2Ос2Л, 2900 шт/га.

Члены комиссии:

Инженер Акшинского участка КГСАУ «Забайкаллесхоз» Сазонова Н.А.



Участковый лесничий Урейского участкового лесничества Бобыленко Е.В.



ТАКСАЦИОННОЕ ОПИСАНИЕ

КВАРТАЛ: 47

АКЦИОННЫЙ УРЕДСКОЕ
КАТЕГОРИЯ ЗАМЕТНОСТИ: ЭКСПЛУАТИРУЕМЫЕ ЛЕСА

ИНВ. ПЛО- ОБЩАДЬ: ИМ Д.: ЕЕ: ГА Р Л: А:	СОСТАВ: ПОДРОСТ, ПОДЛЕСОК, ПОЧВА, РЕЛЬЕФ, ОСОВЕЩНОСТИ ВЫДЕЛА	Э Л: В: Я Л: О: Р: Е: С: У: М: А: С: Е: Н: Т:	Д: К: Г: И: Л: Р: А: Н: М: В: В: О: О: Т: Т: З: З: А: Р: Р: Т: Т:	В: О: О: Н: И: И: Н: И: И: О: О: Т: Е: Е: Т: Р: Р: Т:	ТИП: ЛЕСА: ТИП: ЛЕСОВ: УСЛОВ: А:	П: ЗАПАС ОМРОСТА: О: ЛЕСА, МЗ: Л: Т: Н: В: Т, Ч: О: ОБЩИЙ: ПО: В: НА: СОСТ.: А: СТОЯ: ВЫДЕЛ: ПОРОД: Р:	К: ЗАПАС НА ВЫДЕЛЕ, МЗ: Л: Т: ЕЛИН: ЗАХЛАМЛЕН: ДЕР.: РЕ-: ЕСТ.: ДИН: ВОЗ.: ОБЩИЙ: ЛИК-: ВИДА:
1 5,0 8120	1 Л 66 16 20 5 3 4 16 С	БР B2	4 100 500 400 2 100 1				
СКЛОН 3 -15 СЕЛЕКЦИОННАЯ ОЦЕНКА: МИНУСОВЫЕ							
2 1,0 90015	1 ОС 50 12 10 5 3 4 12 Б	РТ B2	8 100 100 90 3 10 3				
СКЛОН СВ-10							
3 5,0 8120	1 Л 85 16 20 5 3 4 16 С	БР B2	4 100 500 400 2 100 1				
СКЛОН 3 -15 СЕЛЕКЦИОННАЯ ОЦЕНКА: МИНУСОВЫЕ							
4 2,0 101	1 Л 110 18 22 6 4 4	РТ B2	5 140 280 280 2				
СЕЛЕКЦИОННАЯ ОЦЕНКА: МИНУСОВЫЕ							
5 5,0 80035	1 ОС 30 8 3 2 4 3 Б	РД B2	5 40 200 160 40				
СКЛОН ЖР-15							
6 4,0 101	1 Л 80 16 16 4 2 4	БР B2	4 100 400 400				
7 50,0 101	1 Л 100 17 20 5 3 4	РТ B2	4 100 500 500 2				
СЕЛЕКЦИОННАЯ ОЦЕНКА: МИНУСОВЫЕ							
8 10,0 101	1 Л 110 17 22 6 4 4	БР B2	4 100 1800 1800 2				
СКЛОН В -10 СЕЛЕКЦИОННАЯ ОЦЕНКА: МИНУСОВЫЕ							
9 4,0 5540011	1 Б 40 11 10 4 2 4 11 ОС	БР B2	5 50 200 100 80 20				
ПОДЛЕСОК: РД СРЕДНИЙ СКЛОН В -10							
10 4,0 90015	1 ОС 40 11 10 4 2 4	РТ	7 60 320 200 200				